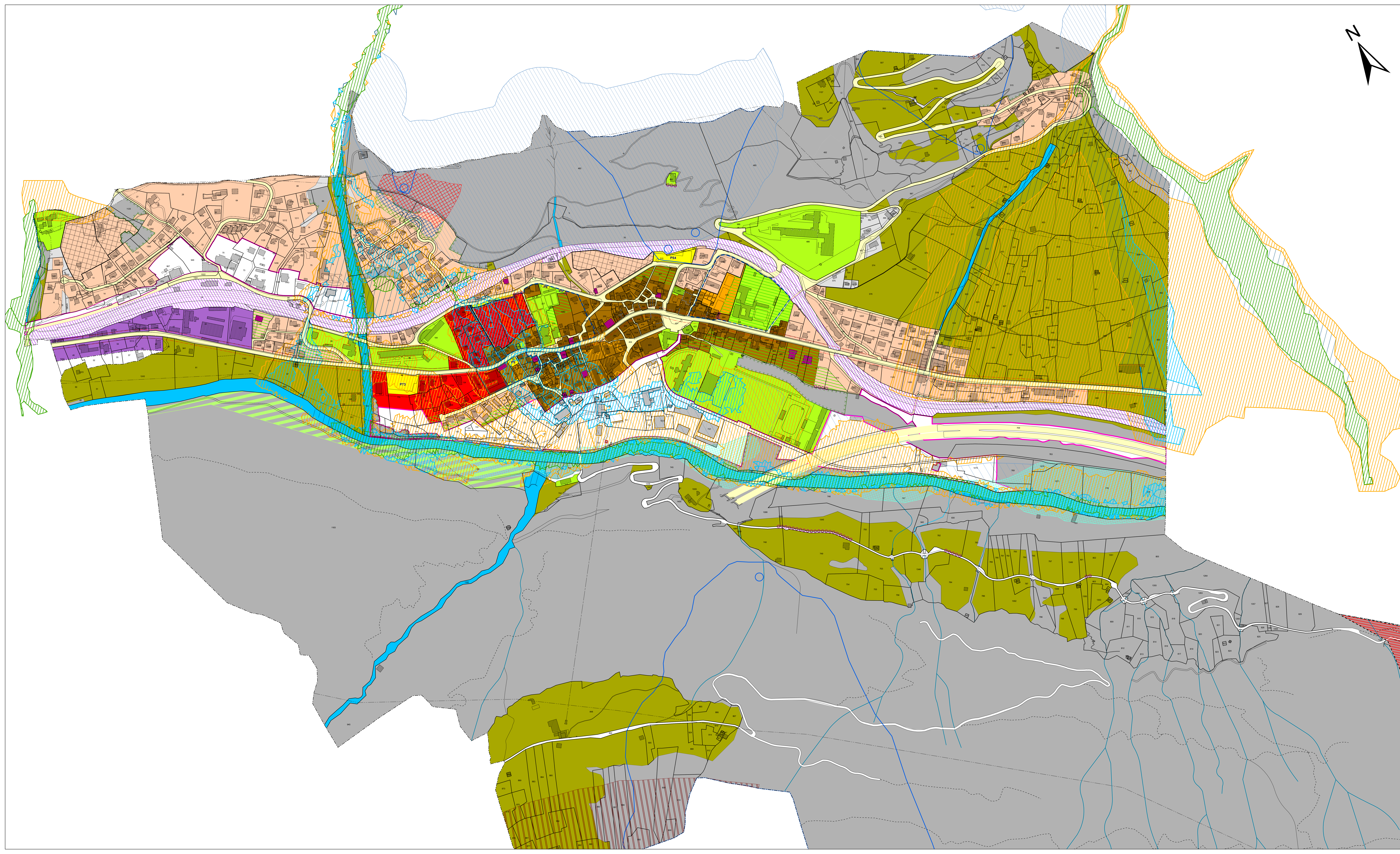
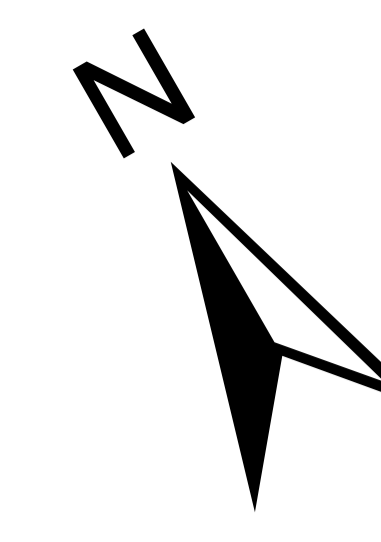


Piano regolatore del
COMUNE DI
FAIDO
SEZIONE DI FAIDO



Piano delle zone

Data	ottobre 2021	PIANO CONFORME ALLA DECISIONE DEL CdS n° 4702 del 22 settembre 2021
Scala	1:2000	DIPARTIMENTO DEL TERRITORIO SST - Ufficio della pianificazione locale Il Capo ufficio
Dimensioni	891 x 160 mm	



Legenda

- Zona forestale
- Linea del bosco a contatto delle zone edificabili
- Zona agricola
- Corsi d'acqua
- Zone di protezione delle sorgenti
- Punti di vista e tratte panoramiche
- Perimetro d'interesse archeologico
- Perimetro di rispetto dei beni culturali
- Zona per attrezzature ed edificio d'interesse pubblico
- Svago nel verde (gestione forestale)
- Agglomerato storico del villaggio
- Zona di completazione del nucleo
- Zona edificabile intensiva
- Zona edificabile estensiva
- Area verde di interesse paesistico
- Piano di quartiere
- Zona edificabile mista: artigianale e commerciale
- Edifici dalla valenza tipologica
- Comparto disciplinato dal PR previgente
- Strade
- Posteggio pubblico
- Ferrovia
- Linea di arretramento
- limite delle immissioni eccessive al rumore dal traffico veicolare
- Zona senza destinazione specifica
- Vuoto pianificatorio
- Zona di pericolo: alluvionamento da fiumi e torrenti
- Zona di pericolo: alluvionamento residuo
- Zona di pericolo: crollo di roccia alto
- Zona di pericolo: crollo di roccia medio
- Zona di pericolo: crollo di roccia basso
- Zona di pericolo: scivolamento superficiale di materiale sciolto
- Zona di pericolo: scivolamento profondo
- Zona di pericolo: flusso detritico di massa alto
- Zona di pericolo: flusso detritico di massa medio
- Zona di pericolo: flusso detritico di massa basso
- Zona di pericolo: flusso detritico di massa residuo
- Zona di pericolo indicativo per processi di crollo