

IFP 1809 Campolungo - Campo Tencia - Piumogna

Caractéristiques du paysage

Le territoire situé entre 700 m d'altitude de Faido et 3071 m du Pizzo Campo Tencia est caractérisé par une remarquable variété naturaliste et paysagère. La géologie particulière, combinée aux processus glaciaires et fluviaux encore en cours, a généré une morphologie très particulière, où les caractéristiques accidentées du paysage alpin alternent avec des caractéristiques plus douces, générées par l'action de l'érosion et du dépôt des glaciers. La partie supérieure a un caractère essentiellement naturel, avec des parois rocheuses, des prairies alpines rocailleuses et herbeuses, au sein desquelles se trouvent de suggestifs lacs alpins, parmi lesquels les plus importants par leur taille sont ceux de Tremorgio, Campolungo et Morghirolo, ainsi qu'une série

d'autres lacs plus petits. L'Alpe de Campolungo peut être considéré comme le cœur de ce paysage extraordinaire, avec une vaste prairie sillonnée par les méandres du cours d'eau qui alimente le lac Tremorgio et avec les formations géologiques particulières des plis de Campolungo et du Passo Vanitt. Dans la partie inférieure, on trouve une intéressante mosaïque de bois de conifères et de zones ouvertes utilisées par l'économie alpine, encore solides et actives, notamment dans les Alpes de Geira, Tremorgio, Crosolina, Lambro et Cadonigo. Dans cette zone, on trouve les bois de mélèzes en pâturage du Bosco Bello de Dalpe, un exemple suggestif de gestion forestière lié à l'économie alpine. L'histoire du paysage culturel de cette région est étroite-

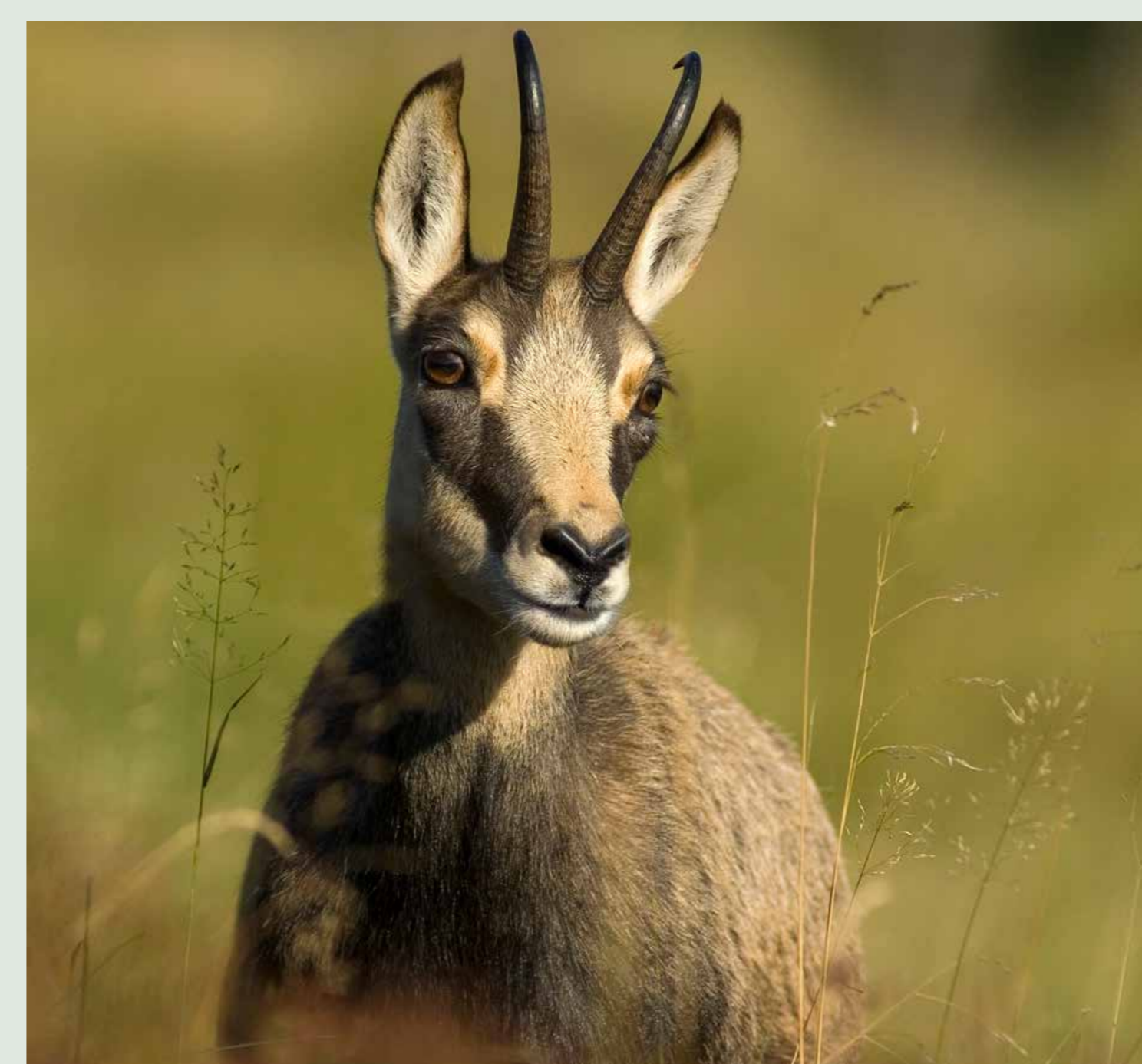
ment liée au développement du col du Gothard et au franchissement des gorges du Piottino. En descendant plus bas, vous trouverez les généreuses terrasses de Dalpe, Prato et Gribbio, caractérisées par des résidences entourées de grandes surfaces de prairies à faucher. Grâce à leur exposition et à leur accessibilité particulière, ces zones sont devenues, depuis l'après-guerre, des lieux de résidence de vacances de grande valeur.

La richesse de ce lieu situé à la périphérie de Faido peut être appréciée grâce à un réseau de sentiers, soutenus par des refuges, qui permettent d'admirer et de s'émerveiller du paysage et de la nature unique de ce territoire extraordinaire.



L'AIGLE ROYAL (AQUILA CHRYSAETOS)

Elle occupe toutes les Alpes suisses et un couple a besoin d'un territoire de 20 à 80 km². L'envergure d'une femelle est de 2,20 m (le mâle est plus petit) et son poids peut atteindre 6,5 kg contre les 4,5 kg du mâle. En moyenne, un exemplaire donne naissance à un bébé tous les deux ans. Un aigle peut vivre jusqu'à 25 ans. Les jeunes spécimens peuvent se déplacer jusqu'à 400 km à la recherche d'un nouveau territoire dans les Alpes.



LE CHAMOIS ALPIN (RUPICAPRA RUPICAPRA)

Il est présent dans l'ensemble des Alpes entre 1800 et 2300 m d'altitude. Il vit en groupes plus ou moins importants. Les mâles et les femelles ont des cornes. Les vieux mâles préfèrent être seuls et rejoindre les femelles pendant la saison de reproduction (novembre-décembre). Après une gestation de 23 semaines, elles donnent naissance à un bébé qui suit immédiatement la mère. Le chamois est un herbivore mais il préfère la partie supérieure de l'herbe qui est plus douce et plus savoureuse.



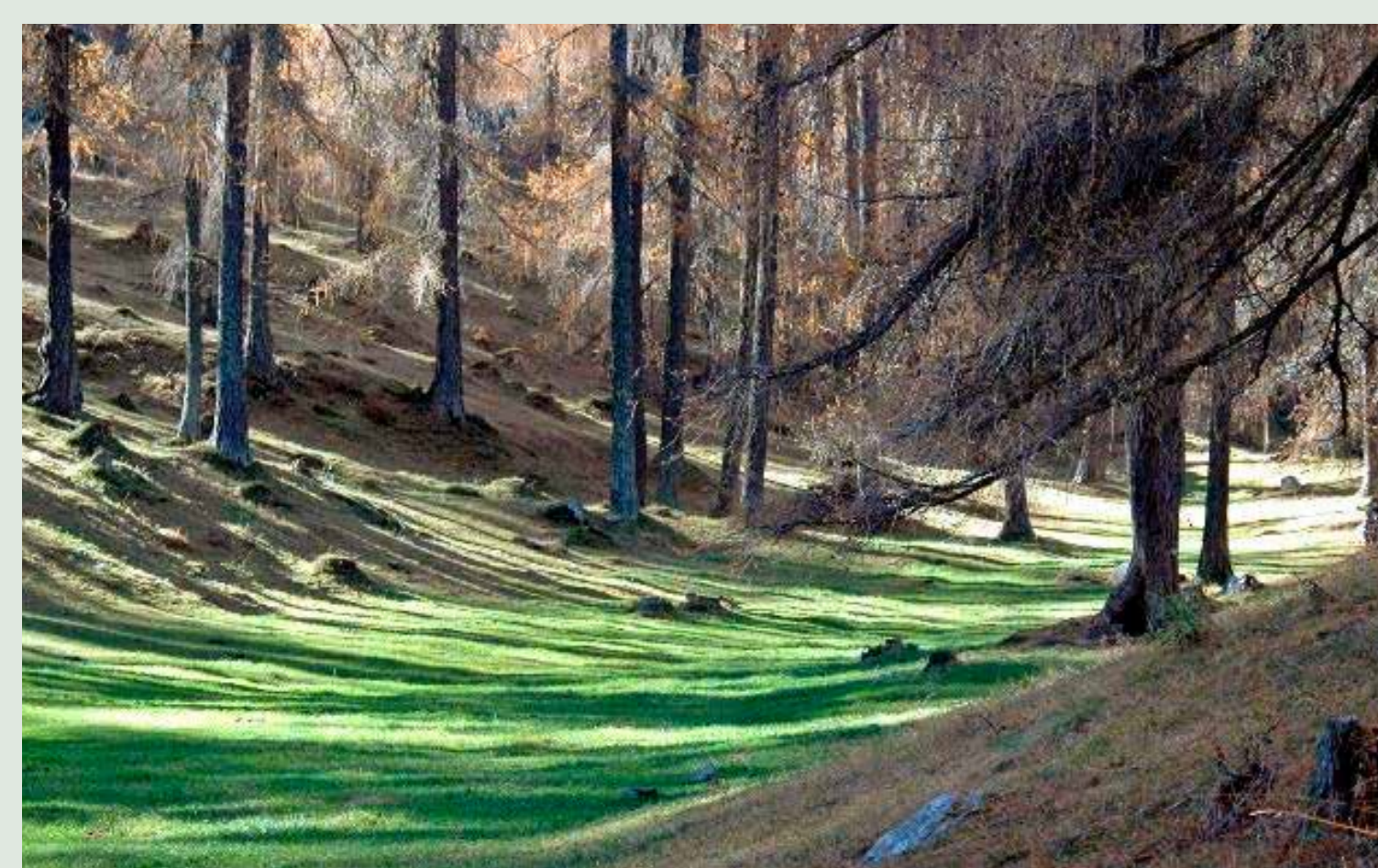
Le lac Tremorgio vu de la localité de Leiarozza



Le pliage du col de Campolungo



Chute d'eau en forme de plume



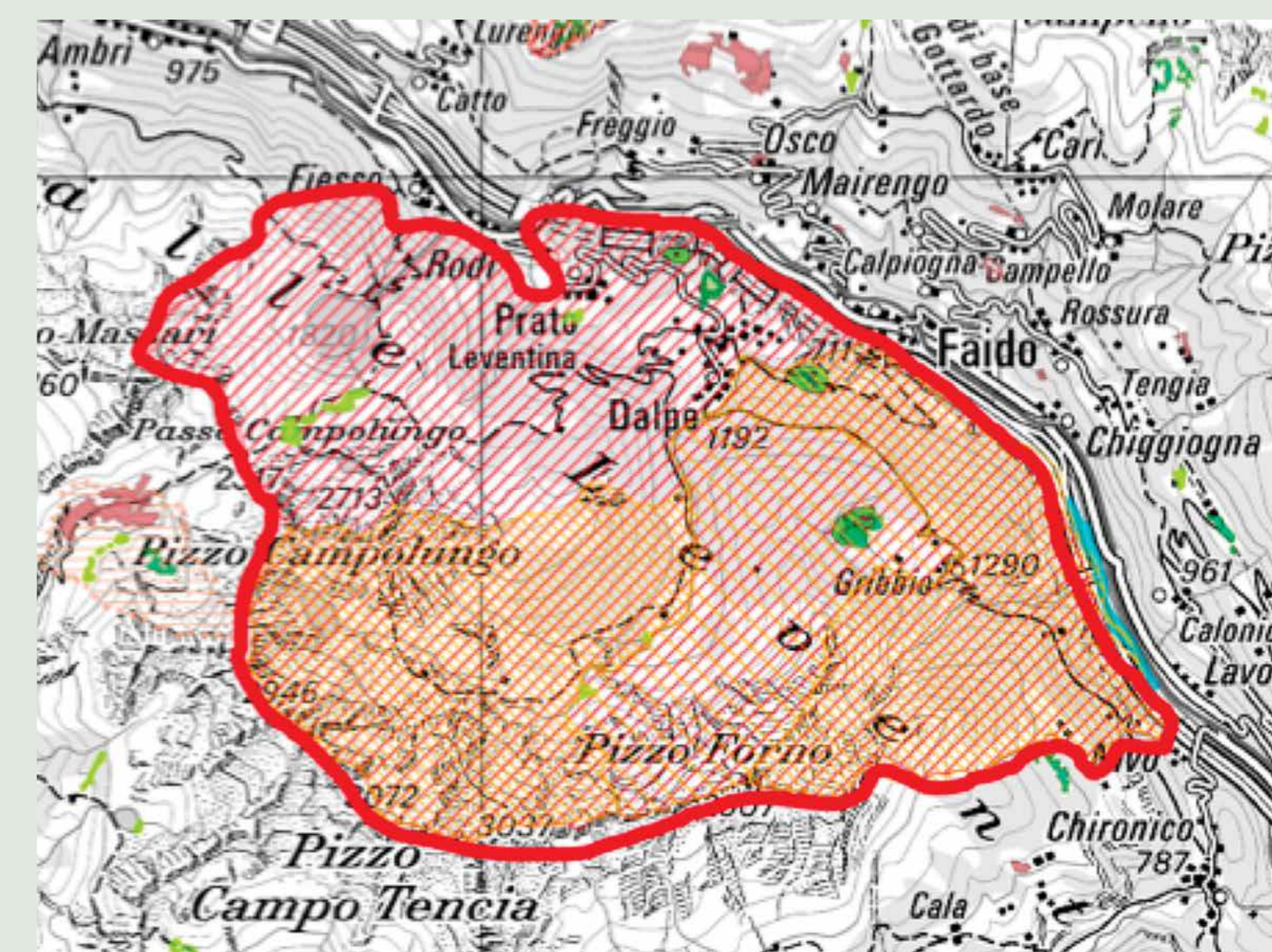
Des mélèzes en pâturage dans le "Bosco Bello"



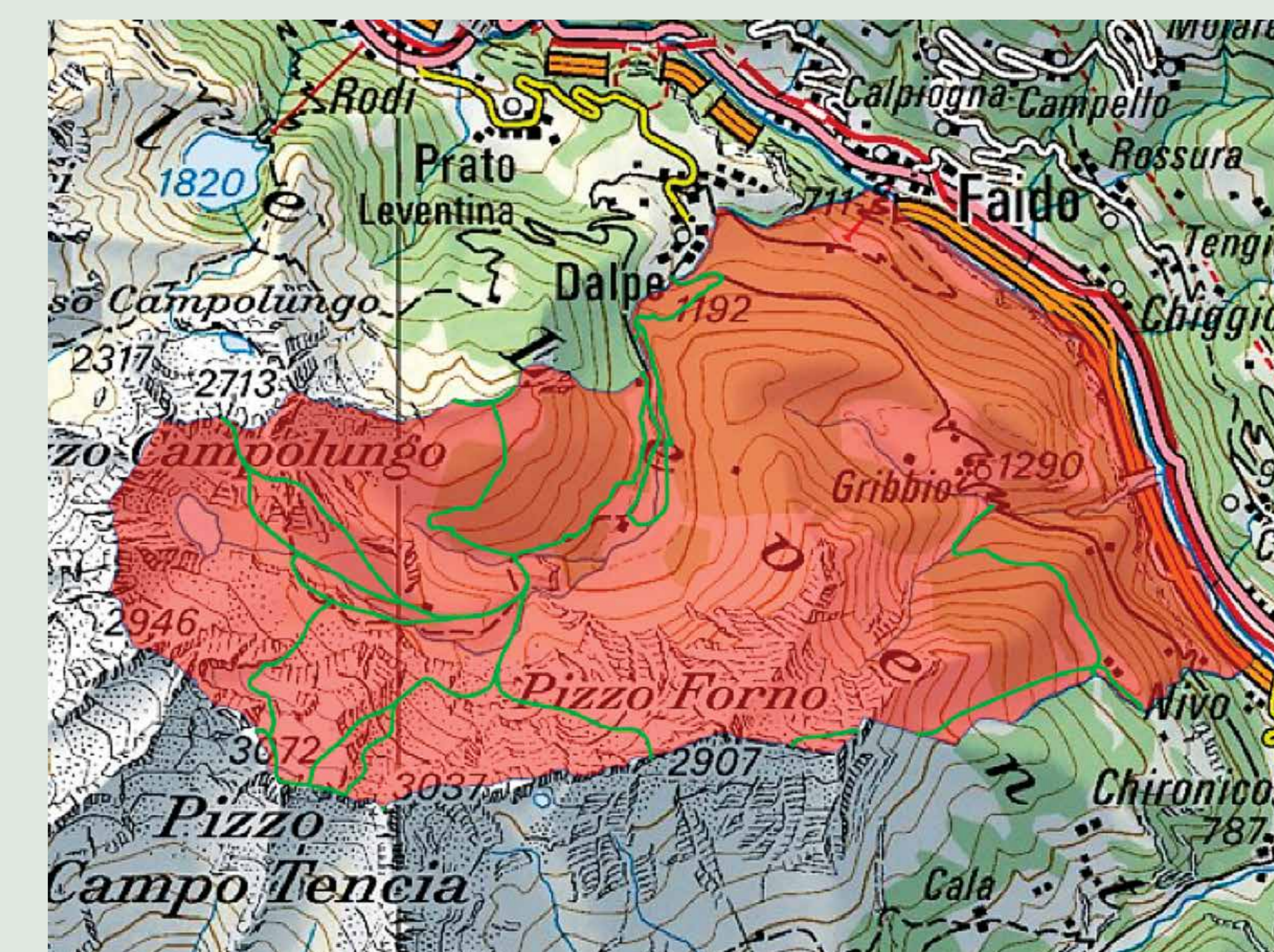
La tourbière Bedrina



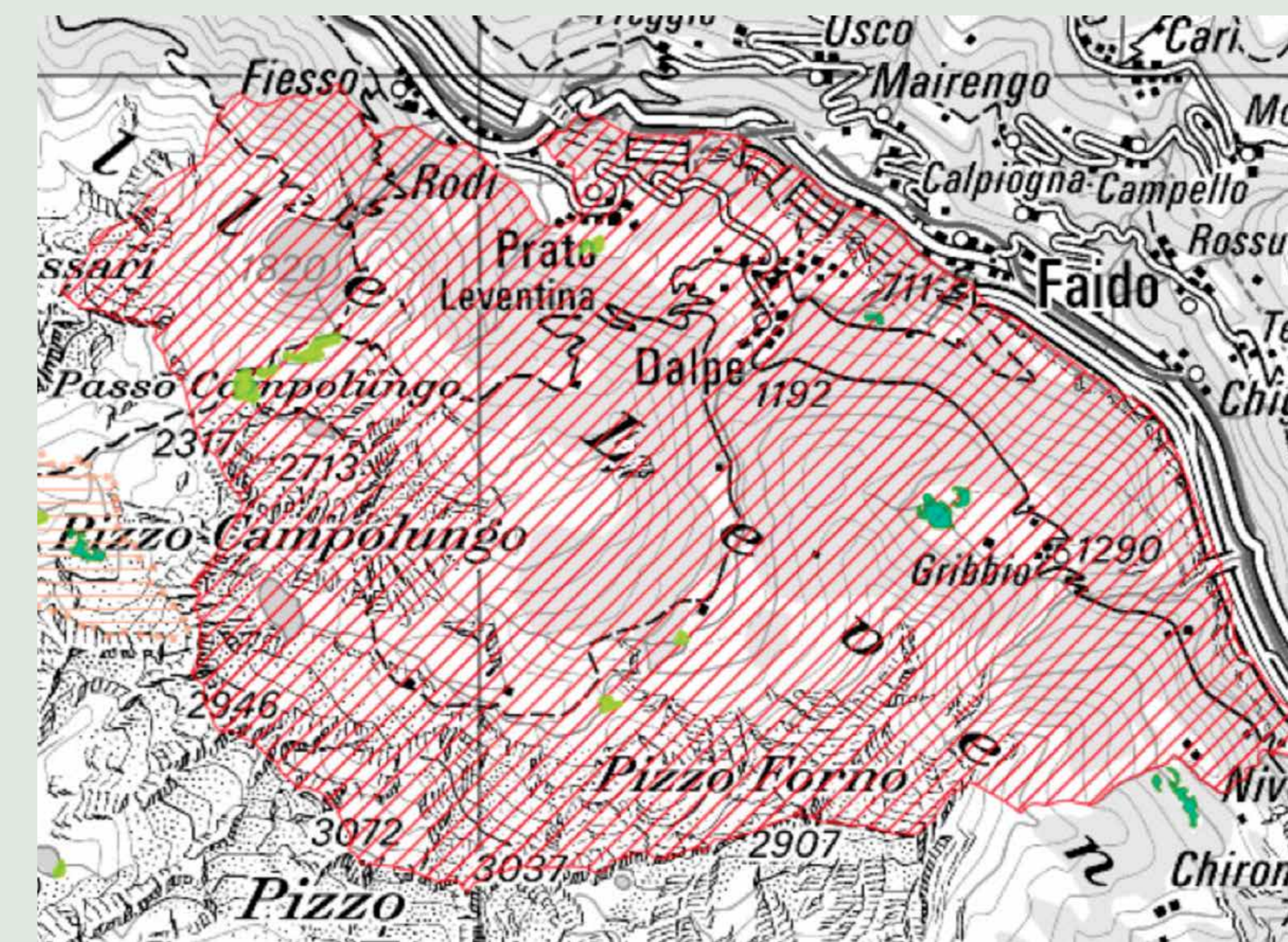
Les gorges du Piottino



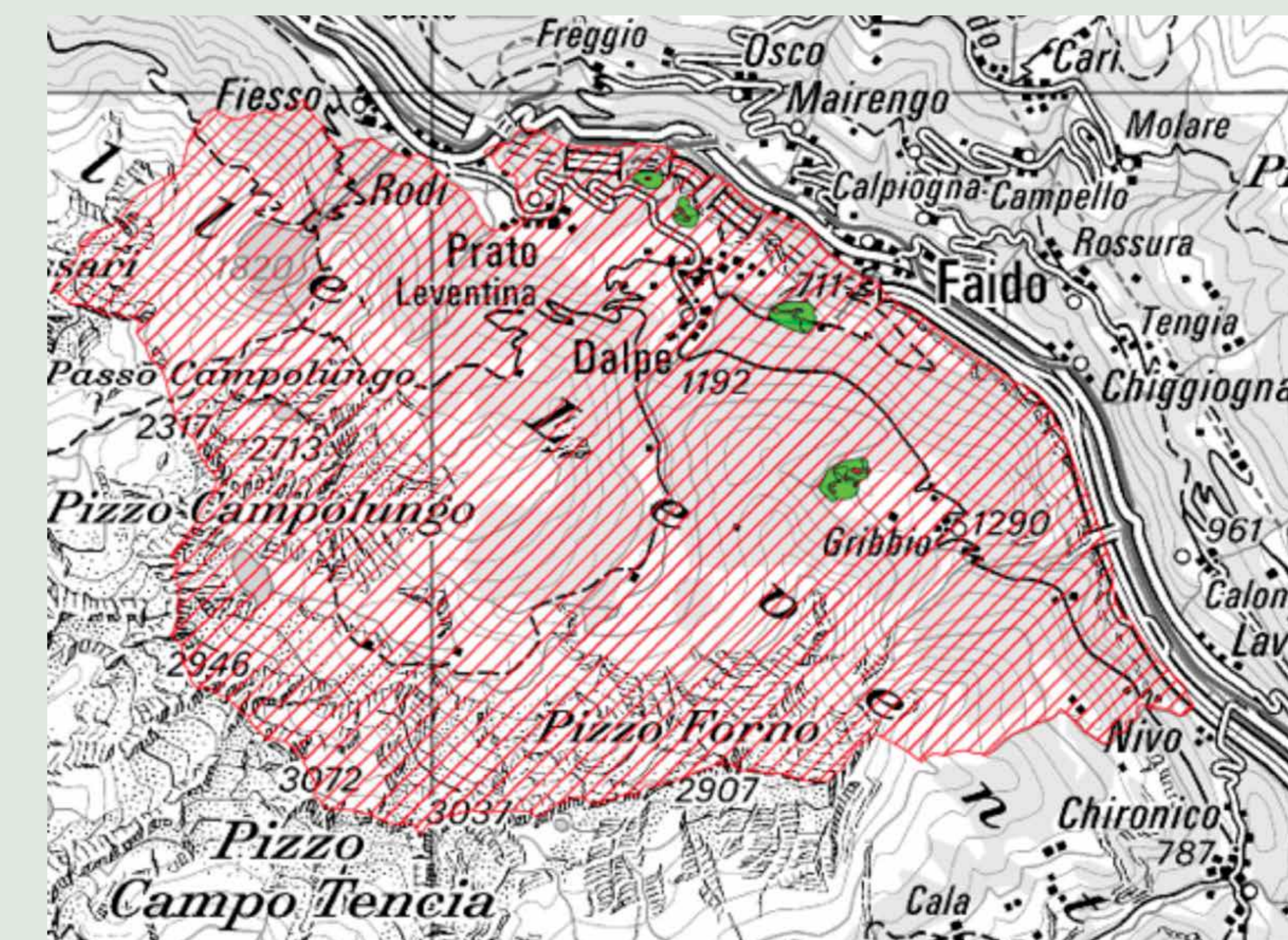
Périmètre de l'inventaire fédéral des paysages (IFP)



Bandit de chasse fédéral



Bas-marais



Les hautes tourbières

LÉGENDE

- Périmètre de l'IFP
- Les hautes tourbières
- Bas-marais d'importance nationale
- Bas-marais d'importance cantonale

N 1:6500
0 250 500 m

